

Паста ремонтная ПР30М

ТУ 20.16.40-043-59846689-2022



Техническая информация

ПР30М – двухкомпонентная эпоксидная паста предназначена для ремонта рабочей поверхности композиционной оснастки и изделий на основе углеродных или стеклянных волокон.

Паста ПР30М позволяет отремонтировать глубокие царапины, сколы и расслоения, восстановить геометрию и герметичность оснастки из ПКМ.

Паста ПР30М после смешения компонентов представляет собой тиксотропную пасту средней вязкости с хорошей смачивающей способностью. Удобна для нанесения на вертикальные и потолочные поверхности. Паста ПР30М обладает высокой скоростью отверждения. Отвержденная паста имеет высокую твердость и стабильность при термоциклировании, не образуя микротрещин на отремонтированных областях, сохраняя герметичность изделия вплоть до температуры 230°C.

Ключевые свойства

- Идеально подходит для ремонта рабочей поверхности композитной оснастки;
- Устранение дефектов изделий из ПКМ после отверждения (раковины, сколы и т.д.);
- Устойчива к растрескиванию при термоциклировании;
- Высокая скорость отверждения;
- Отличная адгезия к ПКМ;
- Эксплуатация до 230°C.

Физико-механические свойства отвержденной пасты

Предел прочности при сжатии, МПа	ГОСТ 4651	176
Твердость по Шору, D	ГОСТ 24621	89
КЛТР от 30 до 90 °С, $\times 10^{-6}$ 1/К	ГОСТ 32618.2	35
Плотность, г/см ³	ГОСТ 15139-69	1,41

*Свойства ремонтной пасты после отверждения при 65 °С в течение 1 часа

Предел прочности клеевого соединения на основе пасты ПР30М

Прочность при сдвиге Д16АТ при 25°C, МПа	ГОСТ Р 14759	17,9
Прочность при сдвиге Д16АТ при 150°C, МПа	ГОСТ Р 14759	10,8
Прочность при сдвиге Д16АТ при 180°C, МПа	ГОСТ Р 14759	5,9
Прочность при сдвиге Д16АТ при 230°C, МПа	ГОСТ Р 14759	3,9

Указание по применению

1. Ремонтруемую область детали или оснастки из ПКМ необходимо зашлифовать до появления угольной пыли, обезжирить ацетоном марки ХЧ или ЧДА и высушить на воздухе не менее 15 минут.
2. Пасту готовить непосредственно перед применением. Компоненты А и В смешивать в массовом соотношении А:В=100:48 до однородного цвета.
3. После дозирования тару с остатками компонентов плотно закрыть.
4. Пасту готовить небольшими порциями, не более 100 г;
5. Время жизнеспособности 50 г пасты при температуре не более 26°C - не менее 10 минут;
6. Компоненты тщательно перемешивают шпателем или другим удобным способом, обращая внимания на перемешивание у дна и стенок тары. Открытая выдержка смеси не требуется.
7. После смешения пасту нанести тонким слоем на ремонтируемую область;
8. Излишки неотвержденной пасты можно удалить шпателем. После отверждения излишки пасты на поверхности оснастки удаляются шлифованием;
9. Перед механической обработкой необходимо отвердить пасту комнатной температуре (23±5) °С не менее 3 часов или выдержав 1 час при температуре (65±5) °С. Для ускорения отверждения допускается локальный прогрев ремонтируемой зоны.

Указания по хранению

Компоненты пасты ПР30М хранят при температуре от плюс 5 до плюс 40 °С, предохраняя от влаги и прямых солнечных лучей.

Паста ремонтная ПР30М

ТУ 20.16.40-043-59846689-2022

Примечание: значения характеристик, приведенные в документе, получены при строгом соблюдении условий переработки и являются представительными. При изменении условий переработки или испытаний значения отличаться от указанных в настоящем документе, так как свойства конечного материала зависят от условий переработки.

Инструкция по смешению

Для приготовления ремонтной пасты ПР30М необходимо:

- Ровная, жесткая, гладкая пластина из металла или КАСТА для перемешивания компонентов;
 - Жесткая палочка для перемешивания;
 - Весы с точностью 0,01 г;
 - Ацетон;
 - Ветошь;
- На весы кладется пластина и весы обнуляются;
- На пластину выкладываются компоненты А и В в массовом соотношении 100:48 (Например, для 74 г ремонтной пасты ПР30М необходимо 50 г компонента А и 24 г компонента В).



- После взвешивания компоненты перемешиваются до однородности

Паста ремонтная ПР30М

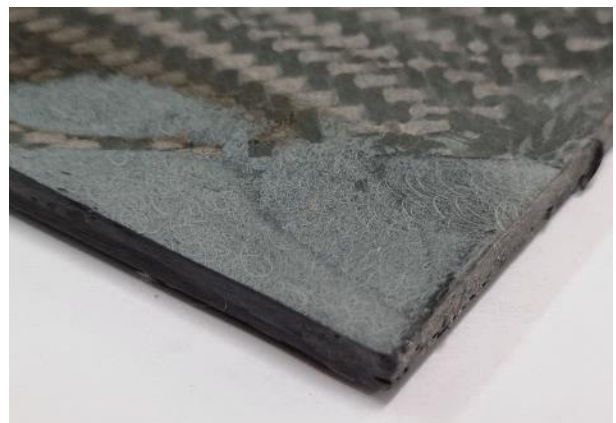
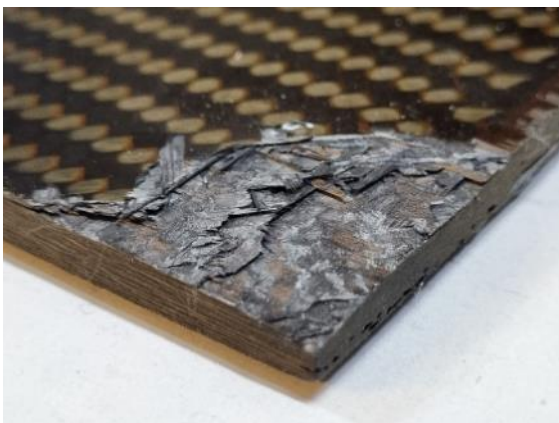
ТУ 20.16.40-043-59846689-2022



- При перемешивании обратить особое внимание на поверхность подложки и шпателя, так как на нем могут находиться компоненты А и В.
 - После смешивания жизнеспособность пасты составляет 15-20 минут.
- Не допускается добавлять в состав растворители или другие вещества для снижения вязкости!
- После работы очистить все инструменты при помощи ацетона.

Применение пасты ПР30М

Ремонт расслоений



Ремонт глубоких и мелких царапин

Паста ремонтная ПР30М

ТУ 20.16.40-043-59846689-2022

